

De uniseks polo

Medium Fit XXS → 5XL* 240 GSM

Description

- Ingezette mouw
- Platte gebreide rib bij kraag en mouwzoom
- Binnenkant zware single jersey nekband
- Voorsluiting met 2 knopen in dezelfde kleur als het lichaam
- Split aan de zijnaden met zware single jersey bies
- Enkelvoudige naald stiksel bij schoudernaden
- Onderzoom met smalle dubbele naald stiksel

Composition

Shell - Piqué
100% Gesponnen en gekamd biologisch katoen - 240.0 GSM
voorgewassen

Care instruction

Kleuren met dezelfde tinten samen wassen, niet strijken op bedrukkingen, binnenstebuiten wassen en strijken.



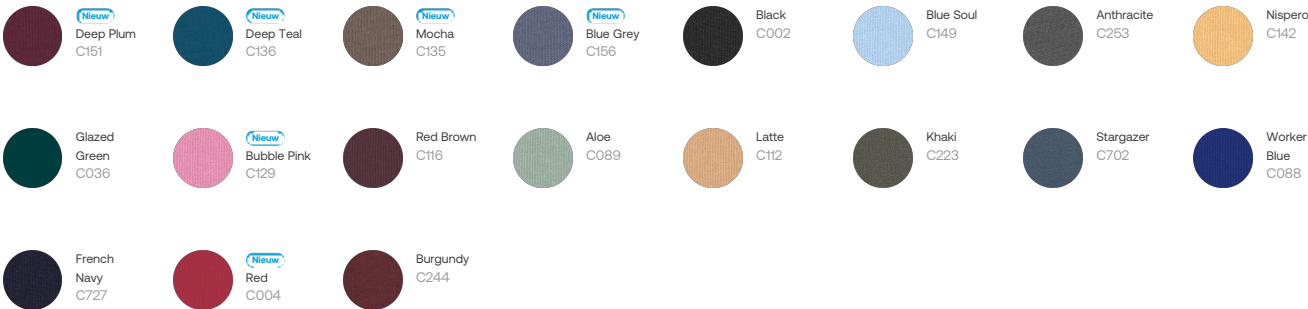
Land van herkomst

Weaving : Bangladesh
Dyeing : Bangladesh
Assembly : Bangladesh

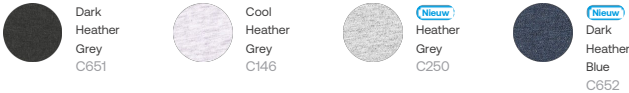
Whites



Colors



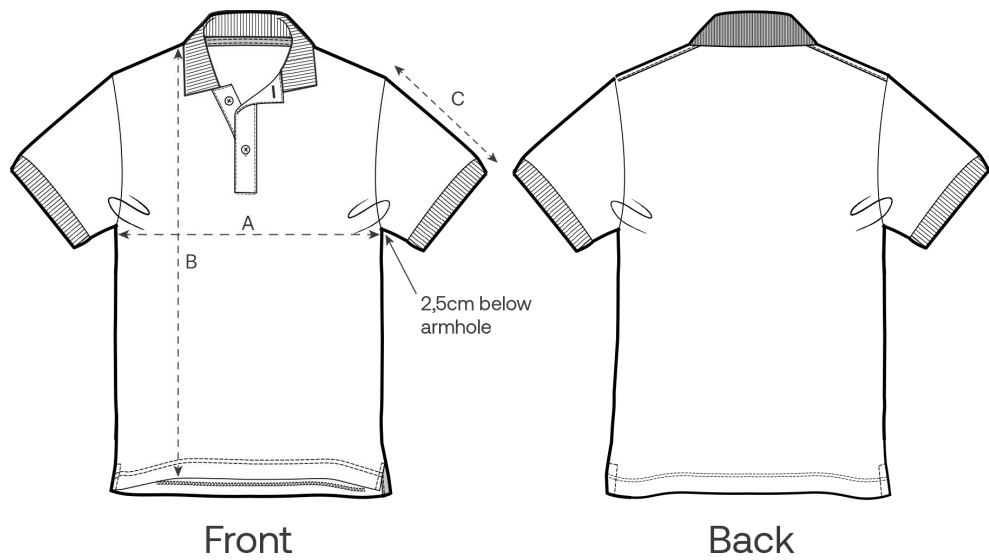
Essential Heathers



Special Heathers



Size Guide



Measurement in cm	XXS	XS	S	M	L	XL	XXL	3XL	4XL	5XL
A - Half Chest	45.5	47.5	50.5	53.5	56.5	59.5	63.5	67.5	72.5	77.5
B - Body Length	61	64	68	72	74	76	78	80	82	83
C - Sleeve Length	22	22.5	23	23.5	24	24.5	25	25.5	25.5	25.5

Packing

Sizes	XXS	XS	S	M	L	XL	XXL	3XL	4XL	5XL
Pieces / bag	5	5	5	5	5	5	5	5	5	5
Pieces / box	25	50	50	50	50	50	50	25	25	25

Environmental impact

Houd er rekening mee dat de onderstaande tabel gegevens toont voor een volwassene in maat M.

Koolstofuitstoot in Kg CO2eq	Natural Raw	Eco-heather	Wit & Kleuren	Heathers*
From cradle to gate ¹	2.92	3.02	3.61	2.96
From cradle to grave ²	5.66	5.76	6.35	5.43

Waterverbruik in m³	Natural Raw	Eco-heather	Wit & Kleuren	Heathers*
From cradle to gate ¹	1.19	1.42	1.85	1.59
From cradle to grave ²	2.91	3.14	3.57	3.09

1 - Van de winning van grondstoffen tot het moment dat het product de fabriek verlaat. 2 - Van de winning van grondstoffen tot het einde van de levensduur van het product. * Behalve Heather Haze.